

comes

Unternehmensberatung GmbH

Hamburg | Berlin | Bremen | Oldenburg
www.comes.de

News 1.06

FÜR DEN MITTELSTAND



comes (lat) – Wegweiser, Begleiter

Liebe Leser,

ein aussagefähiges Berichtswesen, basierend auf den Unternehmenszahlen, ist heute zwingende Voraussetzung, um den Anforderungen des Finanzmarktes unter



Ratinggesichtspunkten gerecht zu werden. Große Unternehmen haben sich hierfür zum Teil ganze Abteilungen aufgebaut. Kleineren Unternehmen und insbesondere Handwerksbetrieben, fehlen hierfür häufig die Kenntnisse und die personelle Ausstattung. Der Handwerker hat in der Regel weder Zeit noch Kraft sich intensiv dem Zahlenwerk zu widmen und darüber hinaus eine differenzierte Unternehmenssteuerung aufzubauen. An dieser Stelle setzt das Konzept der **Büro- und Finanzkontor GmbH (bfk GmbH)** mit Sitz in Weyhe bei Bremen an, welches wir zusammen mit zwei Unternehmerinnen gegründet haben. Ein weiteres Unternehmen befindet sich in der Gründung für den Raum Weser-Ems. Zu einem festen Preis bietet die Büro- und Finanzkontor GmbH kleinen Betrieben die Möglichkeit einer dauerhaften Begleitung an.

Dieses umfasst sowohl den Aufbau von Controllingauswertungen, als auch die Hilfestellung in Fragen der allgemeinen Betriebswirtschaft bis hin zu Unterstützung bei Finanzierungen, im Personalwesen und im Marketing. Auch die Begleitung zur Bank und der Austausch mit dem Steuerberater ist Aufgabe der bfk. Es würde uns freuen, wenn Ihnen die umseitige Beschreibung der Geschäftsidee gefällt. Gerne stehen wir Ihnen mit Rat und Tat zur Seite.

Herzlichst Ihr

Dr. Bernhard Becker

INSBESONDERE KLEINBETRIEBE IN BEDRÄNGNIS

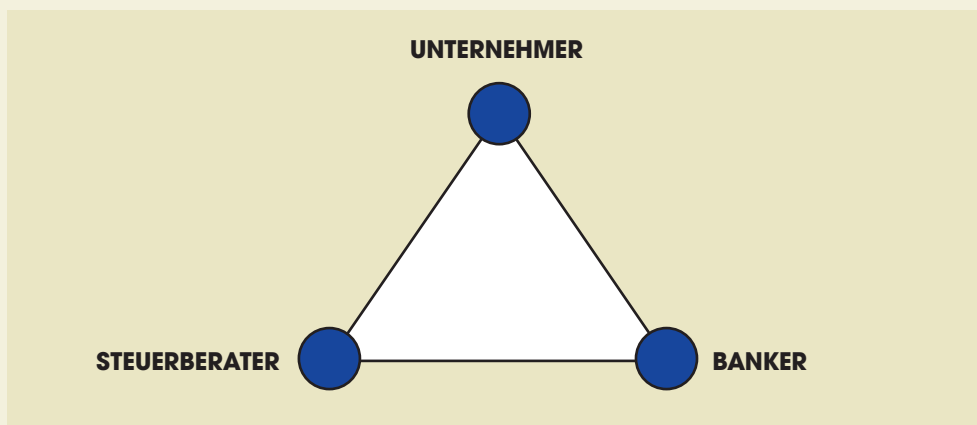
Die Anzahl der Insolvenzen in Deutschland bewegt sich auf Rekordniveau. Ein Ende – auch vor dem Hintergrund der nur langsam greifenden Weichenstellungen durch die Regierung – ist nicht abzusehen.

**Häufige Situationen in Kleinbetrieben**

Dem Unternehmer fehlen wichtige Unternehmenskennzahlen zur Steuerung des Betriebes in schwierigen Zeiten. Die Controlling Auswertungen reichen dem Kreditinstitut nicht aus.

Hier setzt die Büro- und Finanzkontor GmbH Weser-Aller an. Es werden kleine und mittlere Unternehmen ganzheitlich und dauerhaft auf allen Gebieten der Betriebswirtschaft betreut.

Der Steuerberater hat seine Aufgabe als Dienstleister im Bereich der Jahresabschlusserstellung oftmals um unterstützende Tätigkeiten in der Finanz- und Lohnbuchhaltung ergänzt. Er ist allerdings weniger der vorausschauende Planer in Unternehmensfragen und in der Unternehmenssteuerung. Die Erwartungshaltung der Banken ist jedoch oft eine andere.



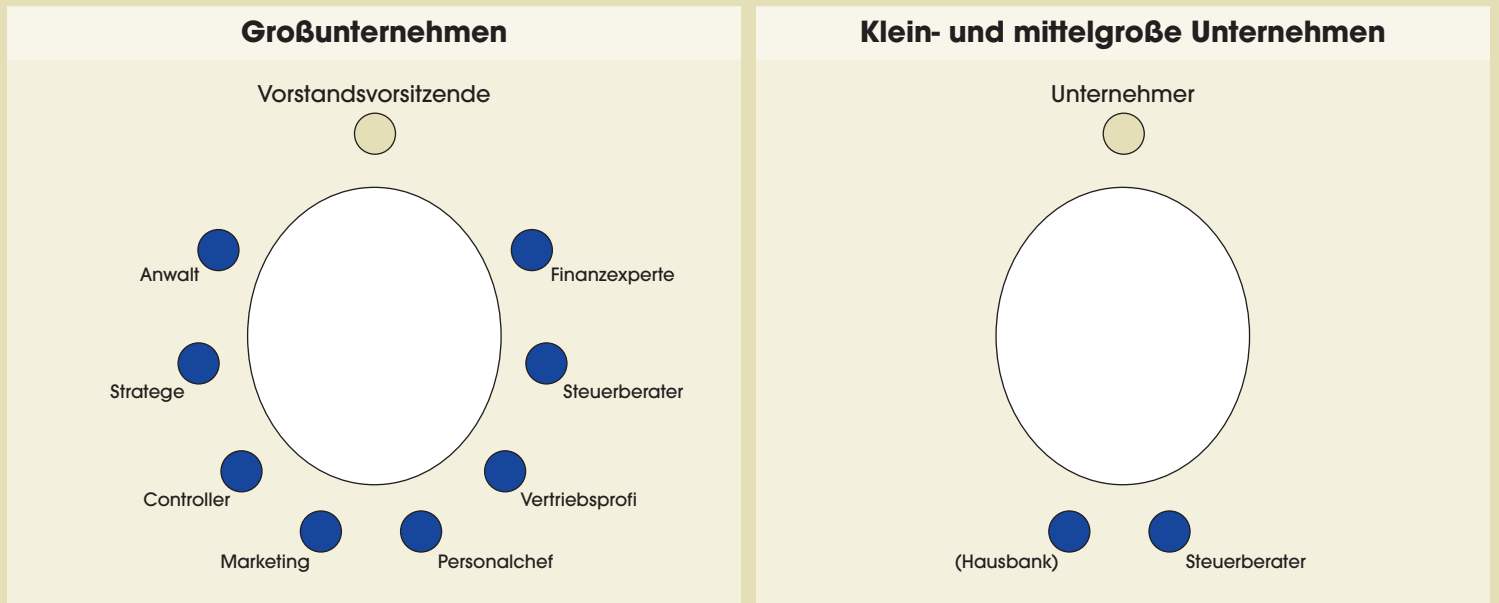
In kritischen Situationen kann dieses zu einem Vertrauensverlust insbesondere des Kreditinstitutes gegenüber dem Unternehmer und nachrangig auch gegenüber dem Steuerberater führen.

Die Entwicklung hätten Sie doch sehen müssen!

Zu einem Konflikt kommt es spätestens bei dem nächsten Jahresgespräch oder bei Verhandlungen über Zinskonditionen oder einer Kreditausweitung. Ohne detaillierte Auswertungen können in einer solchen Situation selbst bestehende Kredite in Gefahr geraten.

STRUKTUREN UND GESCHÄFTSMODELL

Anders als bei einem Großunternehmen steht dem Kleinunternehmer kein Stab an eigenen Experten zur Verfügung. Trotzdem wird der Unternehmer eines kleineren oder mittleren Unternehmens heute vor ähnliche Herausforderungen – nur im kleineren Rahmen – gestellt.



GESCHÄFTSMODELL UND ZIELGRUPPE

Die Büro- und Finanzkontorgruppe (bfk-Gruppe), zu der auch das neu gegründete Unternehmen bei Bremen gehört, betreut kleine und mittlere Unternehmen im jeweiligen Geschäftsgebiet ganzheitlich und dauerhaft auf allen Gebieten der Betriebswirtschaft.

Im Focus stehen dabei insbesondere mittelständische Betriebe und Handwerker, die daran interessiert sind, ihr Finanzmanagement zu optimieren um damit Kosten zu sparen und Zeit zu gewinnen.

Dabei wird Wert auf ein ausgefeiltes Bonitäts- und Finanzmanagement und einen vertrauensvollen Umgang mit den Banken gelegt. Diesem Aspekt kommt gerade im Hinblick auf die verschärften Kreditanforderungen durch Basel II eine besondere Bedeutung zu.

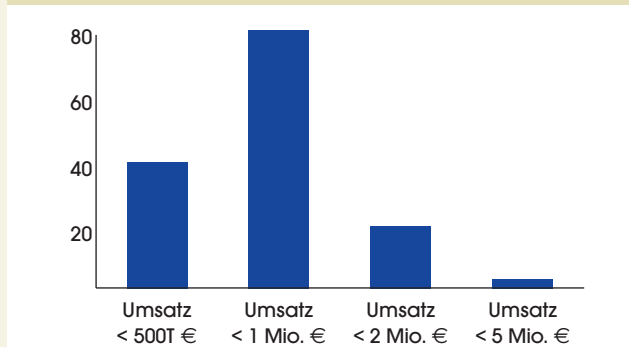
Durch die Nutzung der Dienste der Firma bfk macht der Firmeninhaber deutlich, dass neben dem technischen Bereich auch seine kaufmännische Seite kompetent abgedeckt ist.

Im mittelständischen Unternehmen macht insbesondere die Optimierung der kauf-

Zusätzlich bietet die Firma bfk neben der Betreuung bei Jahresbudget- und Liquiditätsplanung, Investitionsentscheidungen und der Besorgung von Fremdkapital auch ein komplettes Krisenmanagement.

Kurzum: die gesamte Palette der betriebswirtschaftlichen

Unternehmensgrößen von der bfk-Gruppe betreuter Unternehmen



männischen Belange und das wachsende Ansehen bei den Gläubigern aufgrund der kompetenten Aufarbeitung und Überwachung des Zahlenmaterials den Schritt der Ausgliederung leicht.

Betreuung wird in dem von der Firma bfk verfolgten ganzheitlichen Ansatz erfasst. Dabei ist die intensive Zusammenarbeit mit dem Steuerberater des Unternehmens eine wichtige Voraussetzung für den Erfolg.

DIE VORTEILE FÜR DEN UNTERNEHMER

- + Für den kompletten kaufmännischen Bereich steht das Spezialistenteam von bfk langfristig zur Verfügung.
- + bfk ist immer für den Unternehmer da. bfk unterstützt bei der Planung, begleitet den Unternehmer bei der Realisierung und berät bei Abweichungen. bfk liefert die Grundlage, auf die sich die unternehmerischen Entscheidung stützen können.
- + Die Zusammenarbeit mit bfk bedeutet für den Unternehmer einen deutlichen Zeitgewinn zu überschaubaren Kosten, der dazu genutzt werden kann, sich auf die eigenen Stärken zu konzentrieren, Umsätze zu generieren und Kundenbetreuung und Vertrieb zu optimieren.
- + Darüber hinaus erhält der Kunde regelmäßig Informationen zu betriebswirtschaftlichen, steuerlichen und rechtlichen Themen in Form des mindestens einmal im Monat erscheinenden Unternehmerbriefes.

DIE BÜRO- UND FINANZ-KONTOR GMBH BIETET DREI BETREUUNGSSCHWERPUNKTE AN

- **Controlling und allgemeine Betriebswirtschaft**
- **Personalwesen**
- **Marketing**

Dabei nimmt der Punkt „Controlling und allgemeine Betriebswirtschaft“ den Hauptteil ein.

Die Angebote im Detail:

1. Controlling und allgemeine Betriebswirtschaft

- Planung und Strategie
 - Analyse der betriebswirtschaftlichen Auswertungen, Rentabilitätsvorschau
 - Unternehmens- und Finanzplanung, Liquiditätsplanung
 - Kalkulationscheck
 - Versorgung Ihrer Banken mit aufbereiteten Unterlagen, Vorbereitung von Bankverhandlungen
- Check und Beratung
 - Investitions- und Baufinanzierung, Bank-

- und Leasingfinanzierung
- Prüfung öffentlicher Fördermittel
- Nachfolgeregelung
 - Nachfolgeplanung
 - Unternehmensbewertung, -übergabe und -verkauf

2. Personalwesen

- Vorbereitung von Personalgesprächen, Stellenbeschreibungen, Personalauswahl
- Überprüfung der Personalkosten
- Erfolgsorientierte Bezahlung, Arbeitszeitgestaltung
- Fragen zur Lohn- und Gehaltsabrechnung
- Mitarbeitergespräche, Einstellung, Entlassung, Zeugnis

3. Marketing

- Überprüfung Ihrer Marketingstrategie und -ziele
- Preis- und Sortimentsgestaltung
- Konzepte zur Altkundenbetreuung, Neukundengewinnung
- Öffentlichkeitsarbeit, Werbeplanung und Budgetierung

KURZTEST: WIE STEHT ES UM IHR UNTERNEHMEN?

- Planen Sie das folgende Geschäftsjahr mit regelmäßigem Soll-/Ist-Abgleich?
- Ist Ihre Liquiditätsplanung verlässlich?
- Stimmen Ihre Stundenverrechnungssätze?
- Führen Sie regelmäßig eine Überprüfung der Kostenstruktur durch und decken Einsparungspotentiale auf?
- Überprüfen Sie die Kalkulation von Aufträgen?
- Sind Sie bei der Umsetzung von Maßnahmen erfolgreich?
- Ist Ihr Risikomanagement/Controlling aussagekräftig?
- Ist Ihre Bank mit Ihrem Berichtswesen zufrieden?
- Kennen Sie die Rating-Beurteilung Ihres Betriebes?
- Sind Sie bei der Beschaffung von Finanzmitteln erfolgreich?

AUSWERTUNG:

- ≥ 8: Ihr Unternehmen ist gut strukturiert
- 5-7: Sie haben Optimierungspotenzial
- ≤ 4: Ihr Unternehmen ist strukturell in einer kritischen Situation

INSOLVENZURSACHEN

Nach einer Untersuchung der Creditreform liegen **Managementfehler** bei den Ursachen von Insolvenzen ganz vorne. Es folgen **Probleme zum Absatz, Auftragslage** und **Konkurrenz** sowie **Finanzierung**. Und genau hier setzt das bfk mit seinem Angebot mit dem Aufbau eines aussagefähigen Berichtswesens für den Unternehmer und seine finanzierende Bank an. Dabei wurde das Leistungsspektrum noch um den **wichtigen Themenkomplex Personalwesen** erweitert.

Genannte Ursachen für eine Insolvenz

Managementfehler	71,4%
Absatz, Auftragslage, Konkurrenz	34,4%
Finanzierung	20,2%
Auswirkung fremder Schwierigkeiten	19,1%
Sonstige	36,8%

Quelle: Ergebnisse einer Befragung von 56 Insolvenzverwaltern durch die Creditreform

INTERNET

Weitere Informationen zum Thema

www.bfkgmbh.de

Büro- und Finanzkontor GmbH Weser-Aller

www.bfkm.de

Büro- & Finanz-Kontor Rhein-Neckar OHG

www.comes.de

comes Unternehmensberatung GmbH

■ BÜRO- UND FINANZKONTOR UND COMES

Die Berater von comes konzentrieren sich in der Regel auf die Bearbeitung von einzelnen Sanierungsfällen oder sind im Rahmen von Interimsmanagementaufgaben in ausgesuchten Projekten eingebunden. Dabei beginnt das Spektrum der von comes beratenen Unternehmen eher oberhalb von 5 Mio. Euro. Die kontinuierliche Betreuung einer großen Mandantschaft kleiner Unternehmen ist kaum darstellbar.

■ KONTAKTDATEN BFK GMBH WESER-ALLER

Büro- und Finanzkontor GmbH Weser-Aller
Am Weidufer 45A
28844 Weyhe
Telefon: 0421 / 5788152
Telefax: 0421 / 5785292
E-Mail: post@bfkgmbh.de
Internet: www.bfkgmbh.de

Telefon Anke Brosch: 0421 / 5788151
Telefon Bärbel Schmid: 0421 / 5788152

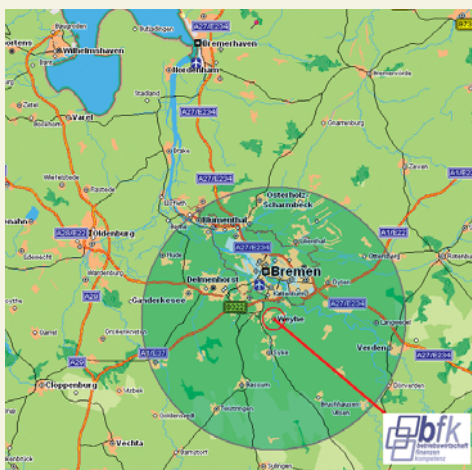


■ EINZUGSGEBIET DER BFK GMBH WESER-ALLER

Eine Voraussetzung für die effiziente, schnelle und flexible Betreuung der Kunden ist deren schnelle Erreichbarkeit.

bfk mit Sitz in Weyhe bei Bremen bietet seinen Service im Umkreis von ca. 50 km um Bremen herum an. Dies betrifft das gesamte Stadtgebiet von Bremen sowie die angrenzenden Landkreise.

Ein weiteres bfk-Unternehmen wird zur Zeit am Standort Friedrichsfehn für die Region Weser-Ems gegründet.



■ DIE KOSTENSEITE

Die Philosophie des Büro- und Finanzkontors (bfk) ist die betriebswirtschaftliche Betreuung kleiner und mittelständischer Betriebe über einen längeren Zeitraum gegen eine geringe monatliche Pauschale. Die Verträge sind mit einer Laufzeit von 12, 24 oder 36 Monaten und mit einer dreimonatigen Probezeit ausgestattet. In dieser Zeit

werden gemeinsam mit den Partnern wie Banken, Steuerberater und bfk Maßnahmen zur Verbesserung der Unternehmensstruktur ausgearbeitet. Die Erstellung der Finanzbuchhaltung (gemäß §6 Abs 4. StBerG) und der Lohn- und Gehaltsabrechnungen kann zusätzlich von der bfk angeboten werden.

■ MITARBEITER-PROFILE

BÄRBEL SCHMID

Nach der Ausbildung zur Groß- und Außenhandelskauffrau hat Bärbel Schmid ihre Kenntnisse durch eine Weiterbildung zur Bilanzbuchhalterin erweitert. In den vergangenen Jahren hat Frau Schmid als Leiterin im Rechnungswesen in Firmen aus unterschiedlichen Bereichen wie z.B. Forschung- und Entwicklung, Gerätebau und Logistik gearbeitet. In diesen Unternehmen war sie im Einzelnen für die Finanz-, Betriebs- und Personalbuchhaltung verantwortlich. Die Beantragung und Abrechnung von öffentlichen Zuschüssen gehörte ebenso zu ihrem Aufgabengebiet.



ANKE BROSCH

Nach der Ausbildung zur Industriekauffrau hat Anke Brosch ihre Kenntnisse durch eine Weiterbildung zur Bilanzbuchhalterin erweitert. Dies ermöglichte ihr, nach mehrjähriger angestellter Tätigkeit, sich im Bereich der Bilanzbuchhaltung selbständig zu machen. Seit mehreren Jahren betreut Frau Brosch nun Firmen aus unterschiedlichen Bereichen z.B. Bauunternehmen, Anlagenbauer und Großhandelsunternehmen. Das Tätigkeitsspektrum besteht aus der Betreuung im Bereich der Finanz-, Betriebs- und Personalbuchhaltung.



■ IMPRESSUM

comes Unternehmensberatung GmbH
Fehlandtstraße 50
20354 Hamburg
Tel.: 040 / 73 67 68 - 0, Fax: 040 / 73 67 68 - 10
www.comes.de, hamburg@comes.de

Niederlassungen
- Berlin: Tel.: 030 / 89 04 89 60
- Bremen: Tel.: 0421 / 418 22 10
- Oldenburg: Tel.: 0441 / 35 09 17 90

Geschäftsführung/verantwortlich für den Inhalt:
Andreas Eschler
Bernd Janker
Christoph Kraemer

Alle in diesem Newsletter enthaltenen Texte und Darstellungen sind urheberrechtlich geschützt. Die Vervielfältigung oder Nachahmung sind ohne unsere ausdrückliche vorherige Zustimmung untersagt.